



## Detaillierte Anfahrtsbeschreibung

### 1. Mit den öffentlichen Verkehrsmitteln:

Du erreichst den Bahnhof Tonndorf z.B. mit der Regionalbahn RB81 Richtung Ahrensburg bzw. Bad Oldeslohe (fährt von HH Hbf über Hasselbrook und Wandsbek nach Tonndorf in 12 Minuten). Außerdem halten einige Buslinien aus verschiedenen Richtungen am Bahnhof Tonndorf.

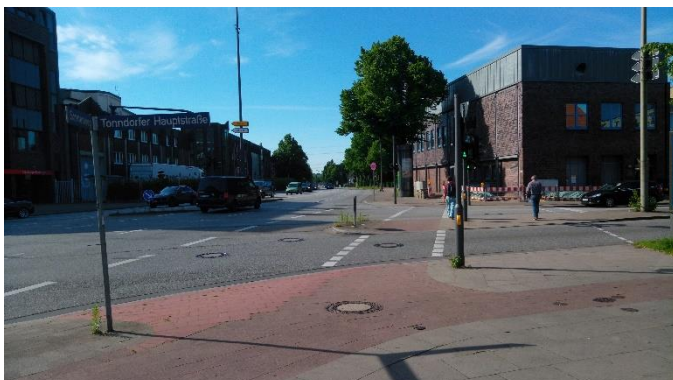
Vom Bahngleis geht es nach unten in eine Unterführung. Dort musst du dich dann nach links Richtung Tonndorfer Hauptstraße / Studio Hamburg halten.



Wenn du die Treppen am Ende nach oben kommst, gehst du nach rechts einen kleinen Weg vorbei an Nonnos Pizza.



Dann gelangst du zur Tonndorfer Hauptstraße und gehst nach links bis zur nächsten Kreuzung.



Hier wechselst du auf die andere Seite der Tonndorfer Hauptstraße ...



... und folgst dieser dann nach links über die Jenfelder Allee, ...



... vorbei an der Sparkasse und ein paar weiteren Geschäften, ...



... bis du zum Eingang des Studio Hamburg kommst.

Wenn du genau hinschaust, kannst du oben rechts im Bild schon das Logo des bühnenwerks sehen.

Nachdem du die Drehtür passiert hast, gehst du nach links durch die Tür ins Treppenhaus und nimmst die Treppe / den Fahrstuhl in den 1. Stock.



Hier gehst du dann durch die Glastür über die Brücke über das Foyer ...



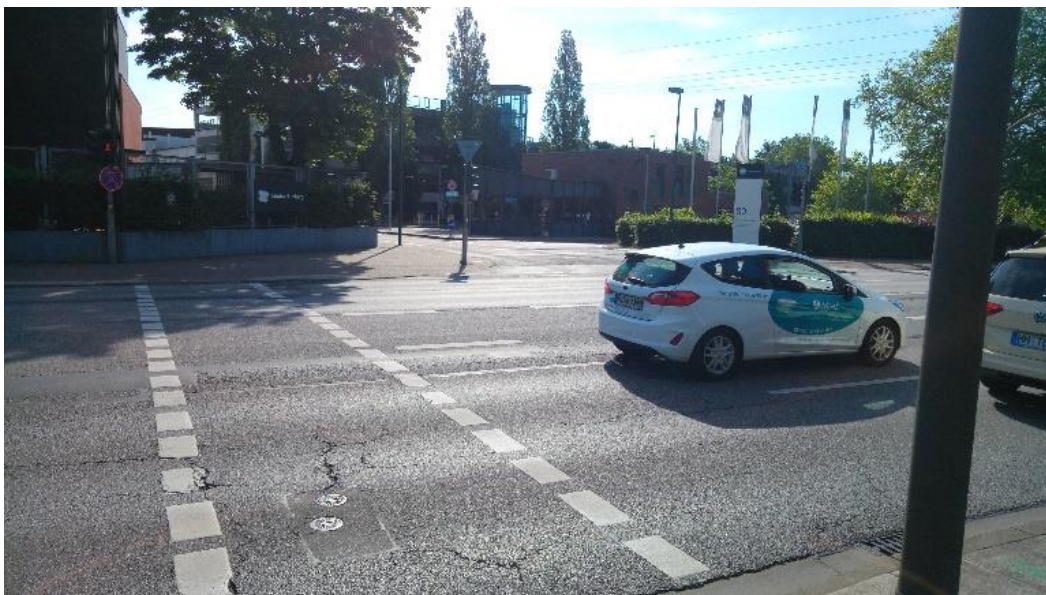
... und stehst dann genau vor unserer Tür.



Herzlich willkommen!

## 2. Mit dem Auto / Fahrrad:

Für die Anfahrt mit dem Auto oder mit dem Fahrrad benutze bitte ein Navigationssystem und lass dich zur Jenfelder Allee 80 in 22045 Hamburg lotsen. Dort befindet sich der Haupteingang auf das Gelände des Studio Hamburg.





Bist du vor Haus PM angekommen, gehst du rechts neben dem großen Firmenschild durch die Tür und bist direkt im Treppenhaus.



Hier nimmst du die Treppe / den Fahrstuhl in den 1. Stock und gehst dann durch die Glastür über die Brücke über das Foyer ...



... und stehst dann genau vor unserer Tür.



Herzlich willkommen!